

● **LA DOUCHE PRE OPERATOIRE EST OBLIGATOIRE**

Elle participe à la prévention des infections associées aux soins comme les infections de site opératoire.

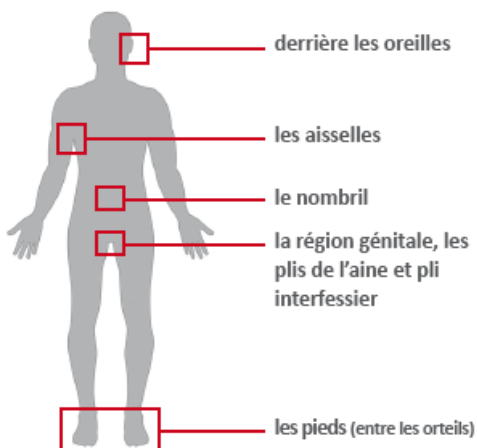
- **SI VOUS ÊTES HOSPITALISÉ LA VEILLE DE L'INTERVENTION :**
Vous prendrez votre douche dans le service au plus près de l'intervention.
- **SI VOUS ÊTES HOSPITALISÉ LE MATIN DE L'INTERVENTION :**
Vous devez prendre une douche à domicile **au plus près de l'intervention** en utilisant le savon prescrit.

Un problème cutané, même mineur, peut être une source d'infection et entraîner le report de votre intervention (zone de grattage, éraflures, plaies, boutons, croûtes, mycoses interdigitales, ulcère variqueux...); demandez conseils à votre médecin traitant et signalez le à l'infirmier à votre arrivée.

Conseils pour la douche pré-opératoire : tête et corps

- Avant la douche :
 - Aller aux toilettes
 - Se couper et brosser les ongles
 - Se brosser les dents. S'il s'agit d'une chirurgie bucco-dentaire, effectuer le bain de bouche prescrit par votre chirurgien.
 - Se démaquiller
 - Oter tous les bijoux, piercing, et les laisser à la maison pour des raisons d'hygiène et de sécurité
 - Prévoir du linge de toilette (gant si besoin et serviette) et des vêtements propres (pas utilisés ou portés depuis leur dernier lavage) et faciles à mettre
- Effectuer un shampoing et une douche complète de haut en bas, en faisant mousser le savon. Utiliser le savon prescrit. Rincez-vous abondamment avant de vous sécher.
- Ne pas remettre de maquillage, ni de vernis
- Si vous êtes porteur de lunettes, lentilles ou prothèses, apporter votre boîtier.

Porter une attention particulière sur :



DE HAUT EN BAS

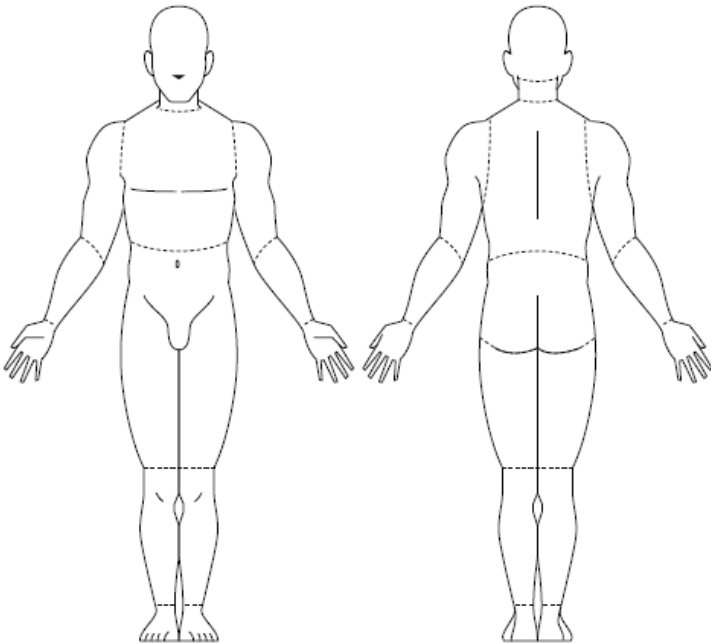
**Une mauvaise préparation peut compromettre ou retarder l'heure de passage au bloc.
Afin d'éviter ces désagréments, un membre de l'équipe vérifiera l'efficacité de votre préparation cutanée avant l'intervention**



• **LA DEPILATION**

Si une dépilation vous a été prescrite par le chirurgien, **faites un test une semaine avant l'intervention**. En cas de réaction importante, ne pas réaliser la dépilation et le signaler à votre arrivée dans le service.

La dépilation doit être réalisée **3 jours avant** votre intervention uniquement à la **crème dépilatoire** et selon la notice d'utilisation du produit. **Ne pas utiliser de rasoir, de cire ou d'épilateur électrique les jours précédents l'intervention.**



Selon l'intervention, votre chirurgien pourra être amené à vous transmettre un document sur la dépilation spécifique à l'intervention.

• **POUR VOTRE ARRIVEE A LA CLINIQUE**

Merci d'apporter :

- Les résultats de prise de sang, carte de groupe, radios, scanners, électrocardiogramme, traitement personnel dans les boîtes d'origine et ordonnance.
- Le compte rendu de la consultation dentaire, cannes anglaises, attelle* ...
- Les bas à varices et la ceinture de contention prescrits*.

** En fonction de la prise en charge*

**Maquillage, vernis, faux ongles et manucure gel sont interdits
Bijoux, piercing, bracelet, porte bonheur sont à ôter**

Si vous dormez une nuit ou plus à la Clinique, merci d'apporter :

- Du linge de toilette (serviettes) et le nécessaire de toilette (dont brosse à dent, dentifrice, shampoing...).
- Des chaussons propres.